

## ■ Réunion d'information

---



# La rénovation de la rue de l'Effort Mutuel

Programme 2007-2008

- 12 novembre 2007
- Rue de l'Effort Mutuel

## ■ Les acteurs du projet

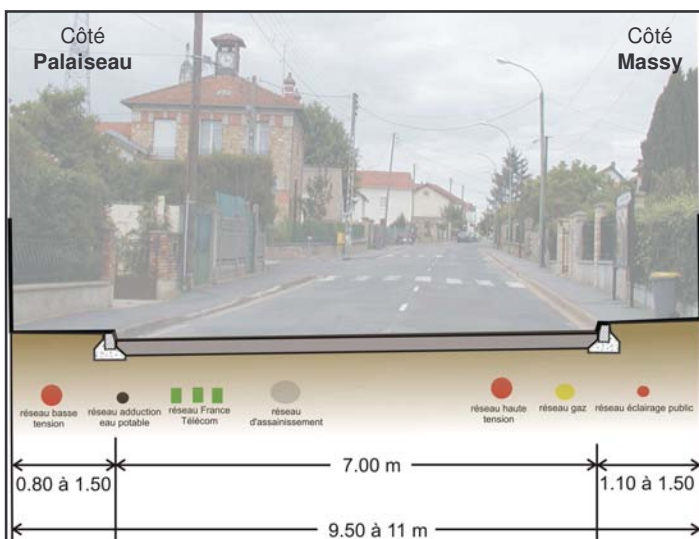
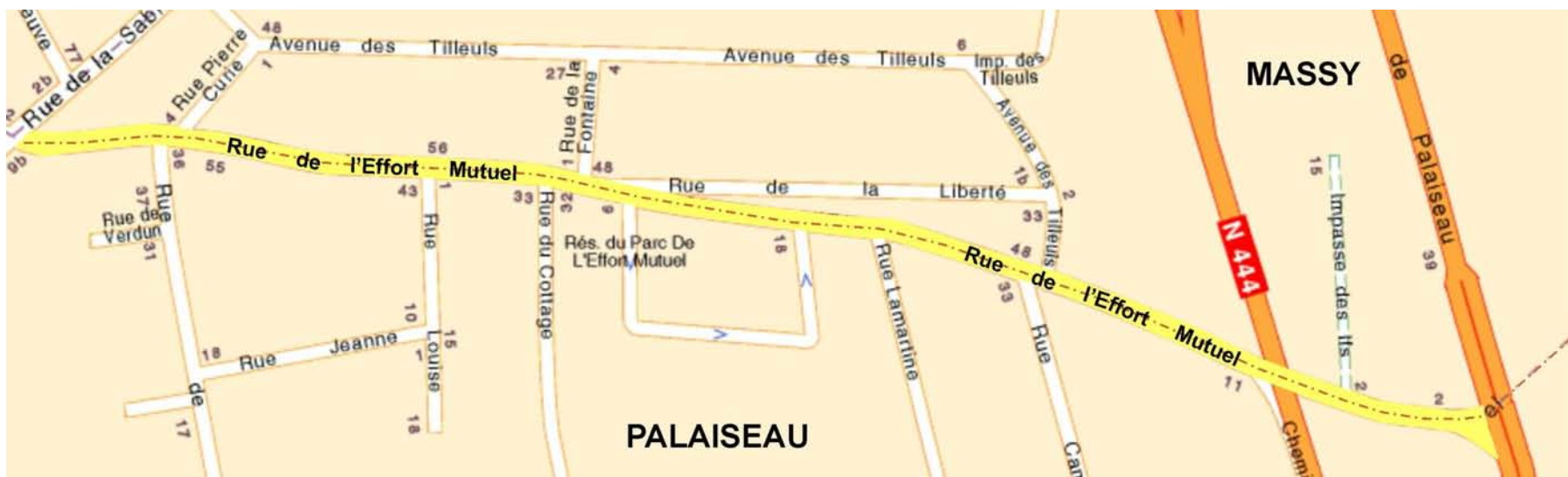


### ■ Les villes de Massy et de Palaiseau ont décidé de rénover la Rue de l'Effort Mutuel et ont confié la maîtrise d'ouvrage à :

- La CAPS (Communauté d'Agglomération du Plateau de Saclay) pour les aménagements de surface (réfection de la chaussée, des trottoirs, mobilier urbain, traitement paysager) ;
- Le SIGEIF (Syndicat Intercommunal pour le Gaz et l'Electricité de l'Île-de-France) pour la mise en souterrain des réseaux d'électricité et de communication, et pour la rénovation de l'éclairage public.

La maîtrise d'œuvre est assurée par un groupement dont le mandataire est le bureau d'études PROGEXIAL.

## ■ La rue de l'Effort Mutuel, un axe majeur pour Palaiseau et Massy



- La rue de l'Effort Mutuel (800 mètres de long entre la rue de la Sablière et l'avenue des Alliés et 10 mètres de large en moyenne) constitue un axe majeur pour Palaiseau et Massy.
- L'axe de la voie marque la limite communale entre les villes de Palaiseau et de Massy.
- Cette voie dessert le quartier résidentiel du Pileu. Elle comporte dans sa section Ouest des équipements publics et des commerces.
- Les réseaux aériens de la rue : EDF, France Télécom.  
Les réseaux souterrains : EDF, France Télécom, Gaz, eau potable, assainissement eau pluviale et eaux usées.

## ■ Des potentialités à exploiter



- **L'objectif est de traiter la rue de l'Effort Mutuel par des aménagements qualitatifs pour améliorer à la fois son aspect fonctionnel et son image dans la ville.**

La largeur de cette voie est suffisante pour permettre :

- La création de cheminements piétons confortables et sécurisés ;
- L'enfouissement des réseaux aériens et le traitement paysager ;
- Les commerces et équipements publics bordent cet axe et contribueront à l'animation du lieu.

## ■ Les orientations d'aménagement

---



- **Les grands thèmes retenus pour guider l'aménagement de la rue de l'Effort Mutuel sont :**
  - Le renforcement de la sécurité pour tous les usagers.
  - L'amélioration du confort des cheminements piétons.
  - L'amélioration de la qualité environnementale du site.

## ■ Le renforcement de la sécurité

---



### ■ **La sécurité des usagers de la rue de l'Effort Mutuel sera renforcée grâce à :**

- La réduction de la vitesse des automobilistes (largeur de la voie réduite) ;
- La rénovation et l'amélioration de l'éclairage public ;
- La création de plateaux surélevés aux carrefours ;
- La réfection de la chaussée ;

## ■ Plus d'espace pour les piétons

---



### ■ De larges trottoirs seront réalisés :

- Avec un espace accueillant assurant des continuités piétonnes ;
- Avec une facilité pour les déplacements des personnes à mobilité réduite ;
- Avec des aménagements des arrêts des bus ;
- La suppression des poteaux des réseaux aériens.

## ■ Une meilleure qualité environnementale

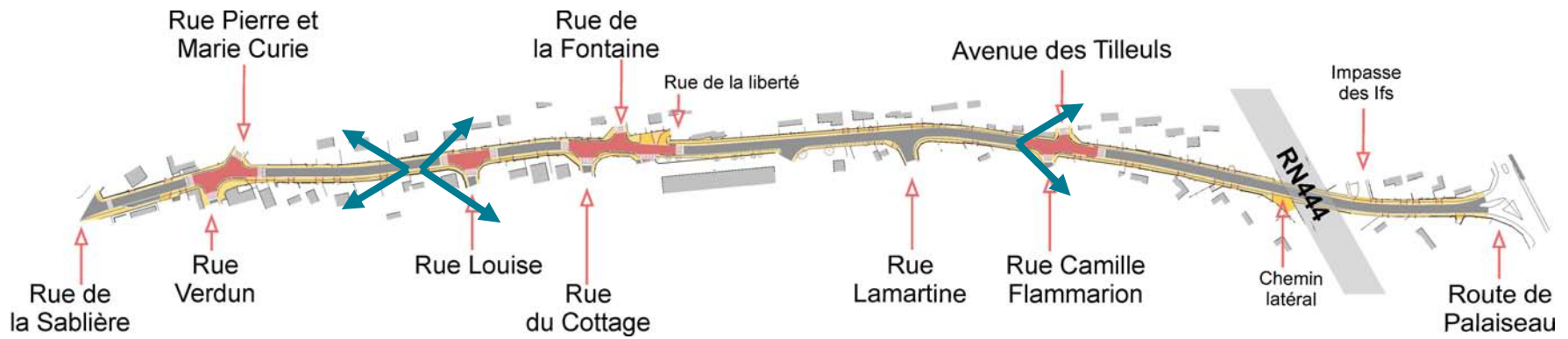
---



### ■ **Le cadre environnemental de la voie sera amélioré par :**

- La mise en souterrain des réseaux aériens d'éclairage public, d'électricité et de télécommunication, y compris chez les riverains ;
- Les traitements paysagers ;
- Le choix des matériaux et du mobilier urbain.

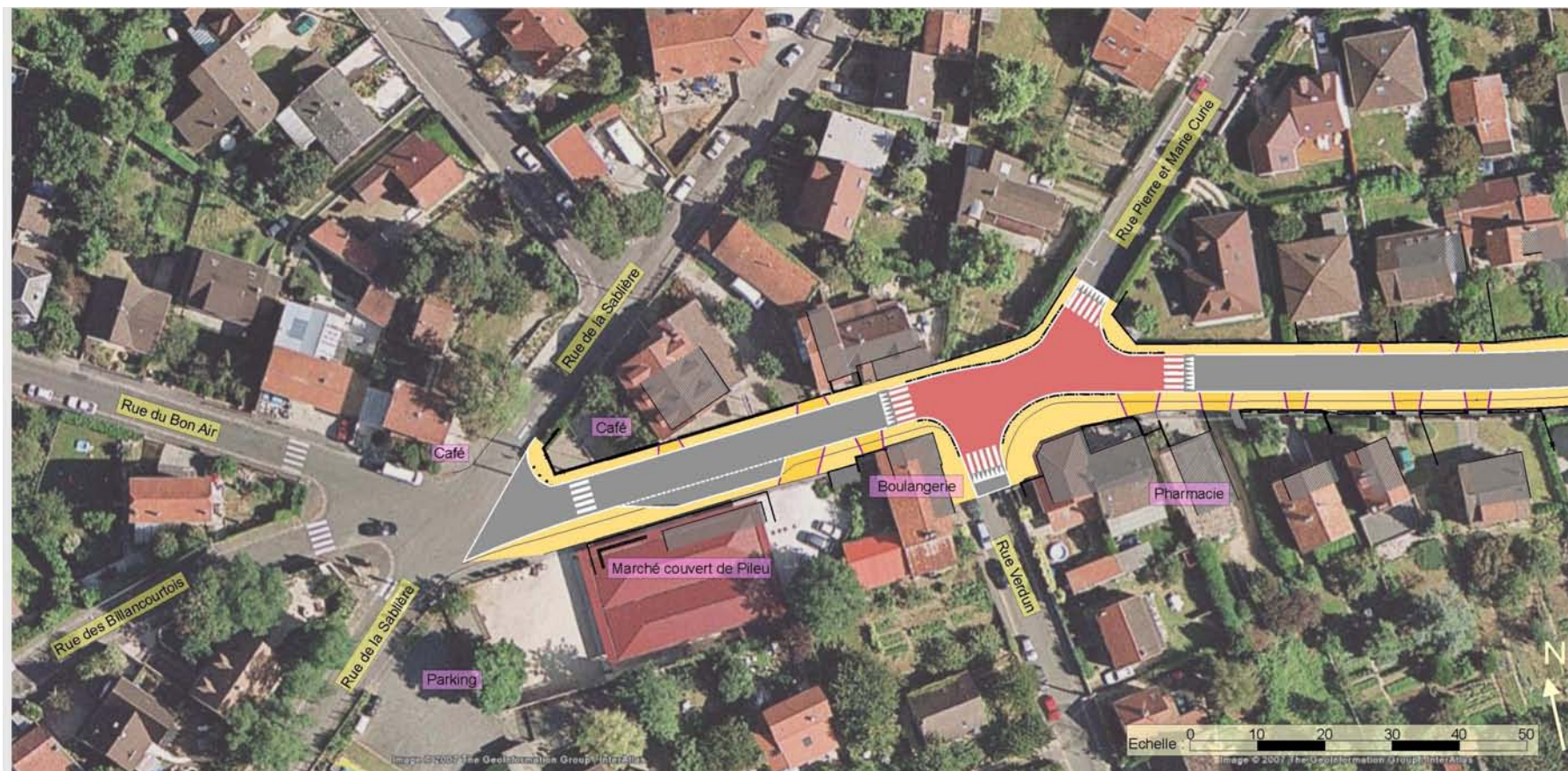
# ■ Le projet en plan



Images indicatives non contractuelles



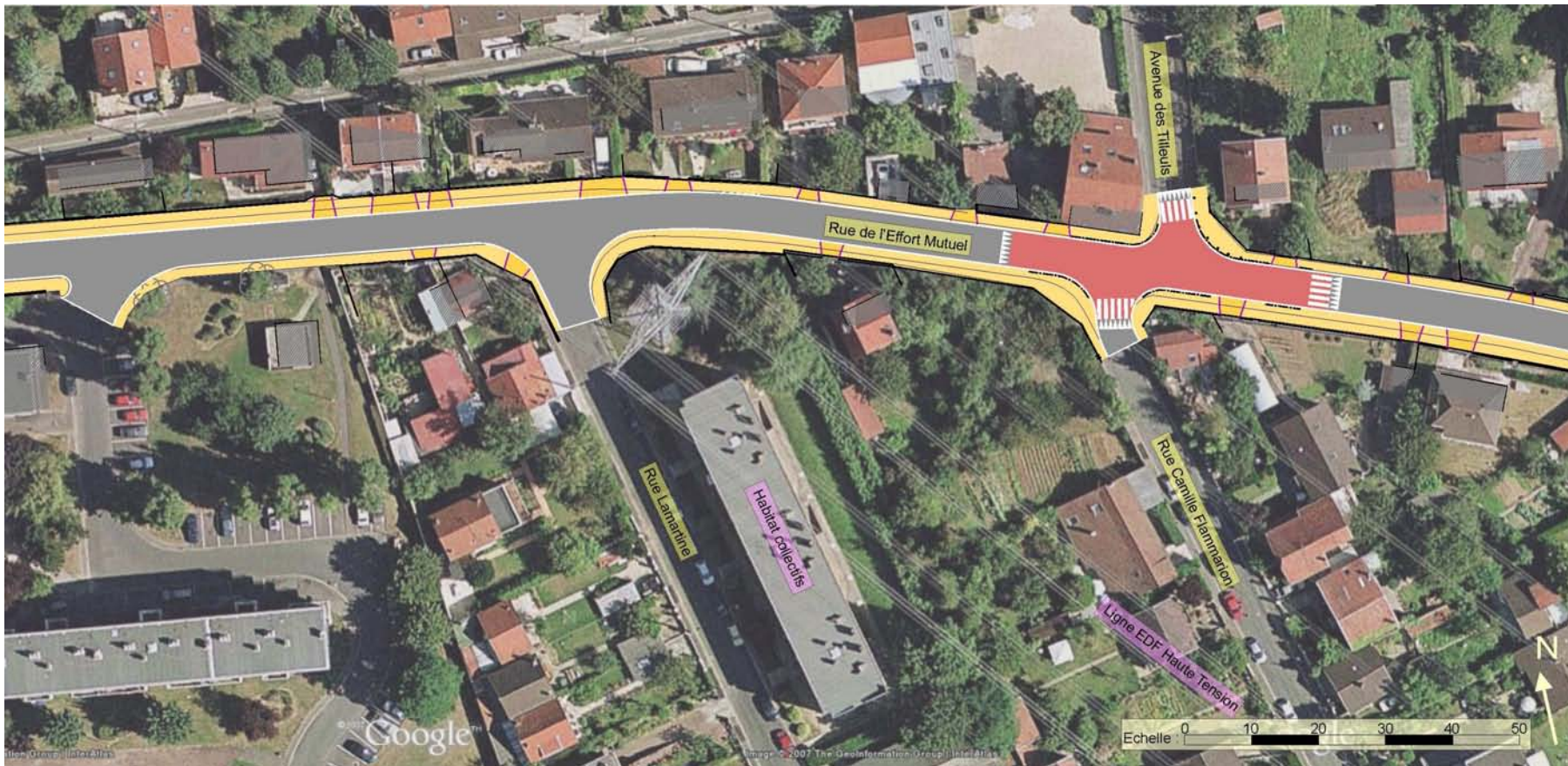
# Du n°76 au n°64 - Du Marché au n°47



# Du n°62 au n°46 - Du n°45 au n°33



# Du n°44 au n°22 - Du n°33 au n°17



■ Du n°20 au n°2 - Du n°15 au n°3



# ■ Le projet en coupe



Côté  
**PALaiseau**



## ■ Le projet en coupe

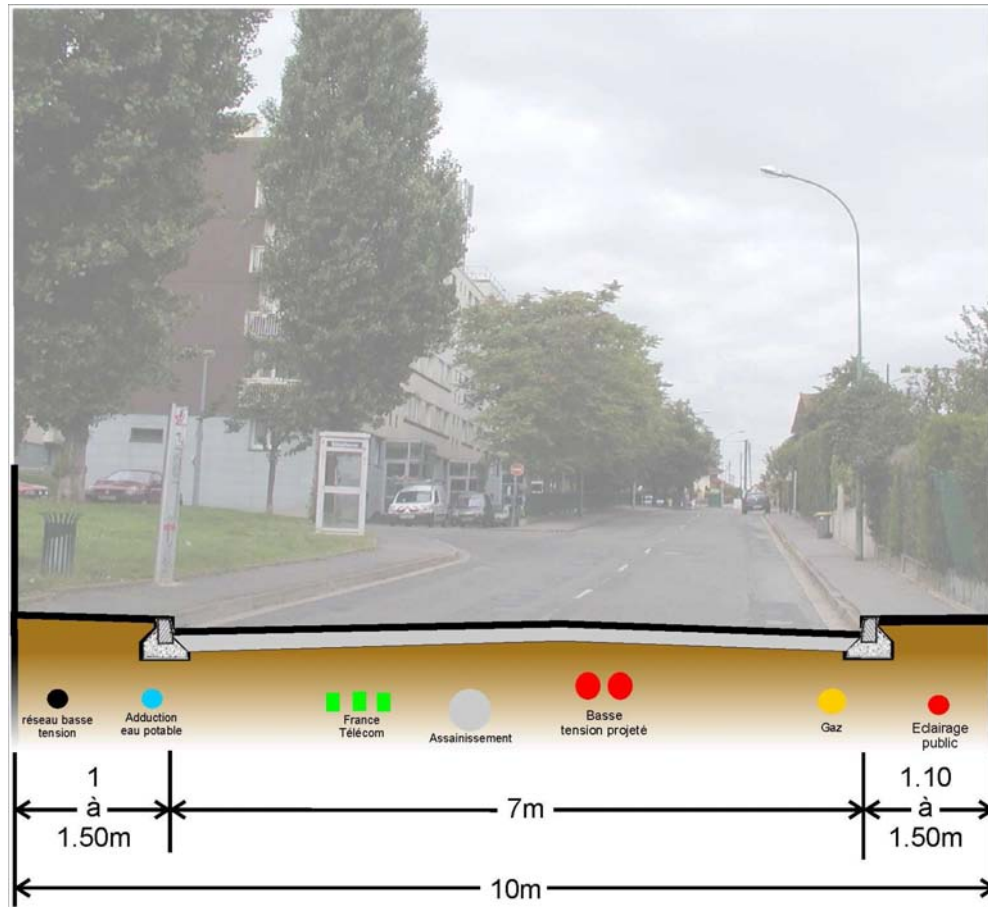


Côté  
**PALaiseau**



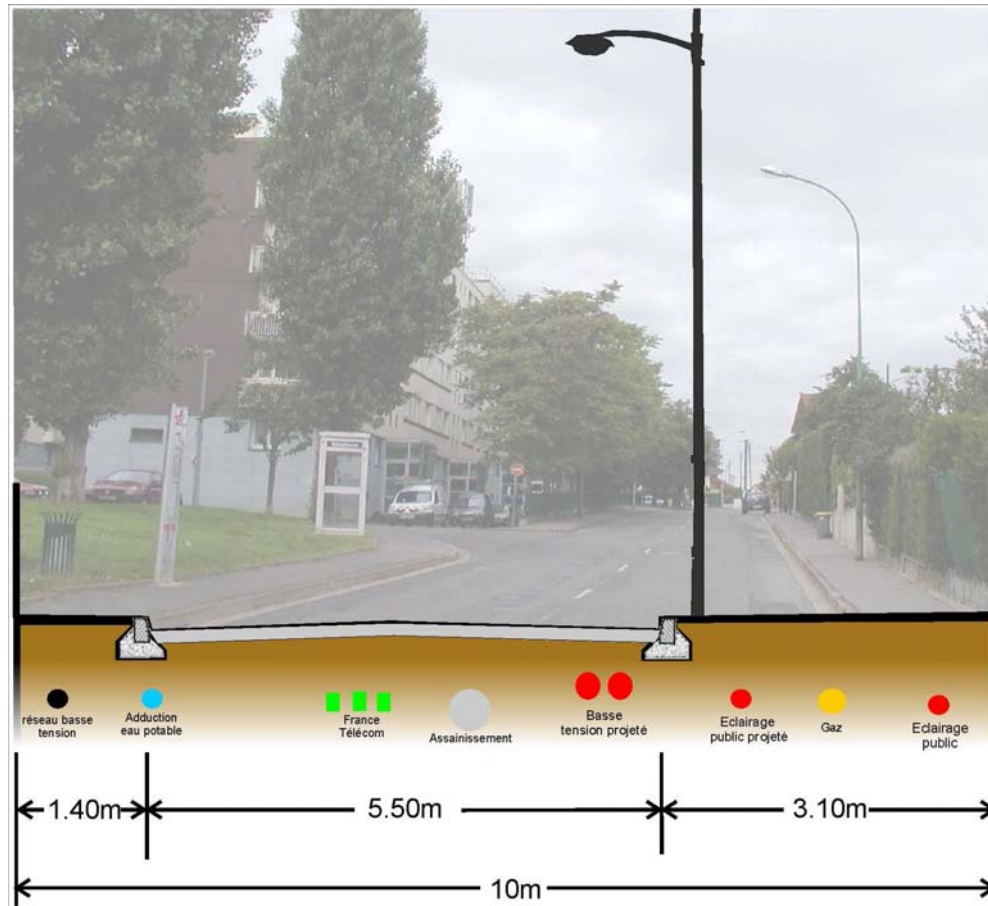
- Redistribution des espaces en faveur des piétons ;
- Réduction de chaussée favorisant une circulation automobile plus sereine ;
- Cadre urbain embelli (disparition des câbles aériens, aménagements paysagers) ;
- Rénovation de l'éclairage public.

# ■ Le projet en coupe



Côté  
**MASSY**

## ■ Le projet en coupe



Côté  
**MASSY**

- Redistribution des espaces en faveur des piétons ;
- Réduction de chaussée favorisant une circulation automobile plus sereine ;
- Cadre urbain embelli (disparition des câbles aériens, aménagements paysagers) ;
- Rénovation de l'éclairage public.

## ■ Le financement de l'opération

---



### ■ Le financement est assuré par :

- La CAPS, la ville de Massy, la ville de Palaiseau, Le Conseil Général de l'Essonne, Le SIGEIF, EDF et Gaz de France.

■ **Le coût total : 2 462 000 euros TTC**

## ■ L'organisation des travaux



- **1ère étape :** Etude individuelle de branchement et rendez vous avec chaque riverain (bureau d'études Qualitude, Tel : 01 60 08 15 31).
  
  - **2ème étape :** Chantier d'enfouissement des réseaux :
    - Maîtrise d'ouvrage SIGEIF
    - Travaux prévisionnels d'avril 2008 à juillet 2008
  
  - **3ème étape :** La réfection de la voirie
    - Maîtrise d'ouvrage CAPS
    - Travaux prévisionnels : juin 2008 à décembre 2008
- 
- Pour limiter au maximum les contraintes pour les riverains et les usagers de la rue de l'Effort Mutuel, les travaux seront réalisés par tronçon. Les restrictions de circulation et de stationnement seront donc limitées à une portion de voie.
  - Un plan de déviation sera élaboré en partenariat avec les villes de Palaiseau et de Massy pour guider au mieux les usagers.
  - Les entreprises prendront toutes les précautions pour réduire au maximum les nuisances liées à ces chantiers.
  - Le service Infrastructure de la CAPS se tiendra à la disposition des riverains pour répondre à toutes les questions relatives à ces chantiers. (Tél. : **01 69 35 66 87**)